

eV-LINE 超小型产品用 电动射出成形机

# mm03

依靠V-LINE®和直压合模，  
扩大超小型零件成形的可能性，  
提高现场能力并节省空间的电动型号

## V-LINE®的电动化

使准确性和再现性很高的V-LINE®式射出塑化装置变成了伺服电机。闭环控制计量值和射出位置的位置信息，提高各位置精度，实现了塑化、计量、射出的高度重复稳定性。

## 节省占地空间设计

在沙迪克生产的成型机中占据空间最小的节省占地空间型号。可以增加设备数量，最适合利用初批少腔模具进行垂直调机。

## 无导柱、宽压板

采用并联杆系合模机构，实现了无导柱。提高模具周围的操作性，有助于缩短准备时间。加宽模板压板，可以自由布置模具附件。



节能



保护地球



使用环保材质



安静

绿色环保

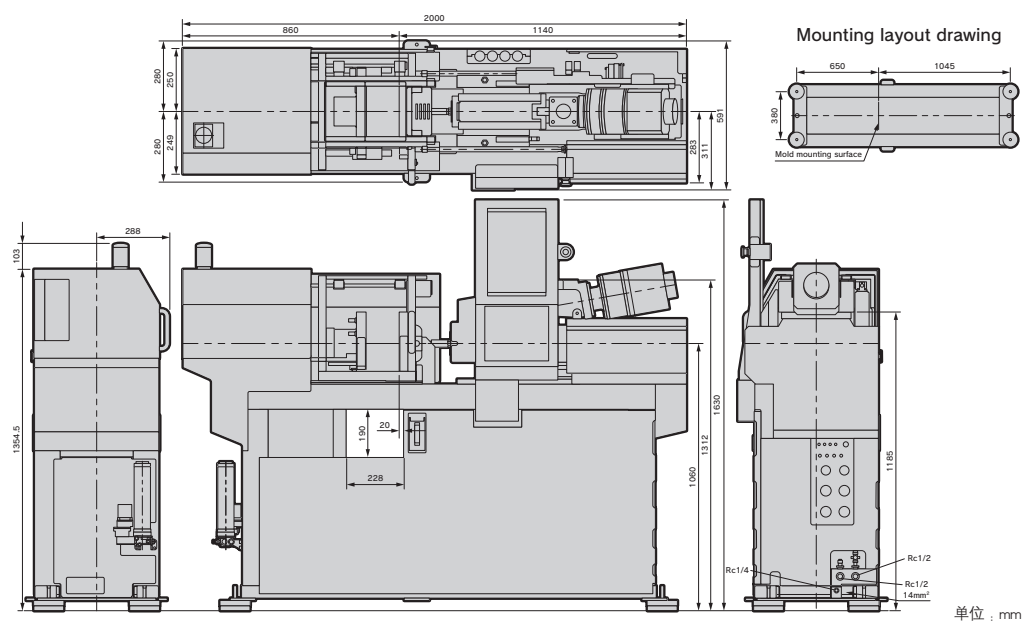
# mm03

## 规格

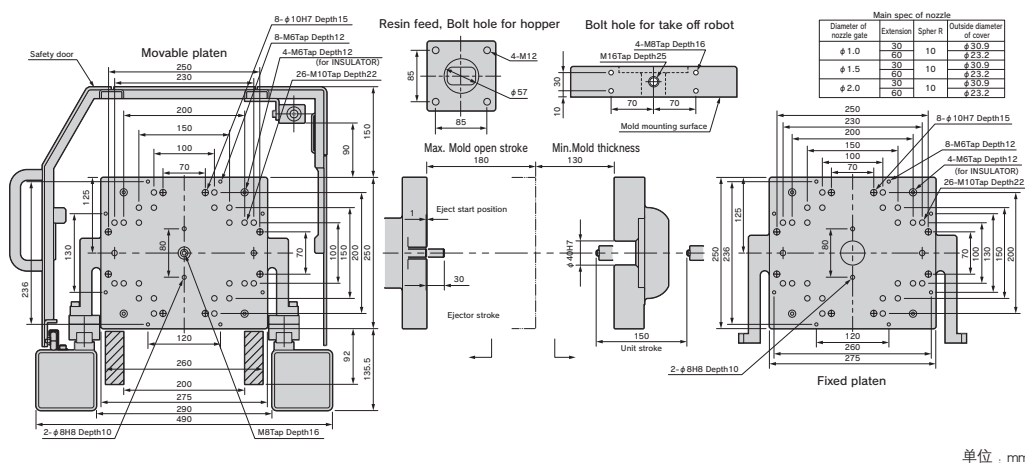
合模装置		
最大合模力	kN	29.4
导柱间隔	mm	无导柱
最大开模行程 (最小模厚+最大行程)	mm	310
最小模具厚度	mm	130
顶出行程	mm	30

塑化射出装置		
螺杆直径	mm	14
柱塞直径	mm	10
最大射出压力	MPa	180
理论射出容量	cm <sup>3</sup>	3.1
最大射出速度	mm/s	240
塑化能力	kg/h	3.5
机床尺寸与重量		
机床尺寸(长度×宽度×高度)	mm	2000×591×1630
机床重量	kg	800

## 机床尺寸与安装图



## 模具安装图



# Sodick Co., Ltd.

3-12-1, Nakamachidai, Tsuzuki-ku, Yokohama, Kanagawa  
224-8522 Japan

TEL: 81-45-942-3111 FAX: 81-45-943-7880

<http://www.sodick.com.cn>  
<http://www.sodick.co.jp>

- 本公司产品及相关技术（包括程序）的出口受到外汇以及外国商贸法的约束。其中有部分产品受到美国出口管制的再出口管制约束,出口或提供时请先咨询本公司担当营业处。
- 本产品目录含有一张由 3DCG 生成的摄影图像。
- 由于不断的研究开发,一些规格变动无法事先通知。
- 本产品目录为 2017 年 06 月现在的内容。
- 这个目录刊登了中国方法。