

V-LINE® 中型高附加值产品专用 射出成型机

TR220EH3

利用V-LINE® 与直压合模进行精密稳定成型
进一步提高大中型成型产品的附加值

V-LINE® 混合动力

以自主开发的V-LINE® 与直压合模为特点，实现具备正确性和高再现性的高级精密稳定成型的混合动力中型设备。

宽模板

采用了导柱内面积比传统机型增加了30%的宽模板。插入模具的导柱间隔扩大，对应于成形品的尺寸较大。

节省空间节能设计

V-LINE®与直压合模，能够设置较小的成型机宽度和长度尺寸，可以大幅减少成型机的占有空间。此外还配备了高效伺服泵，提高了节能性能。



节能 可回收 保护地球 免维护 使用环保材质

绿色环保



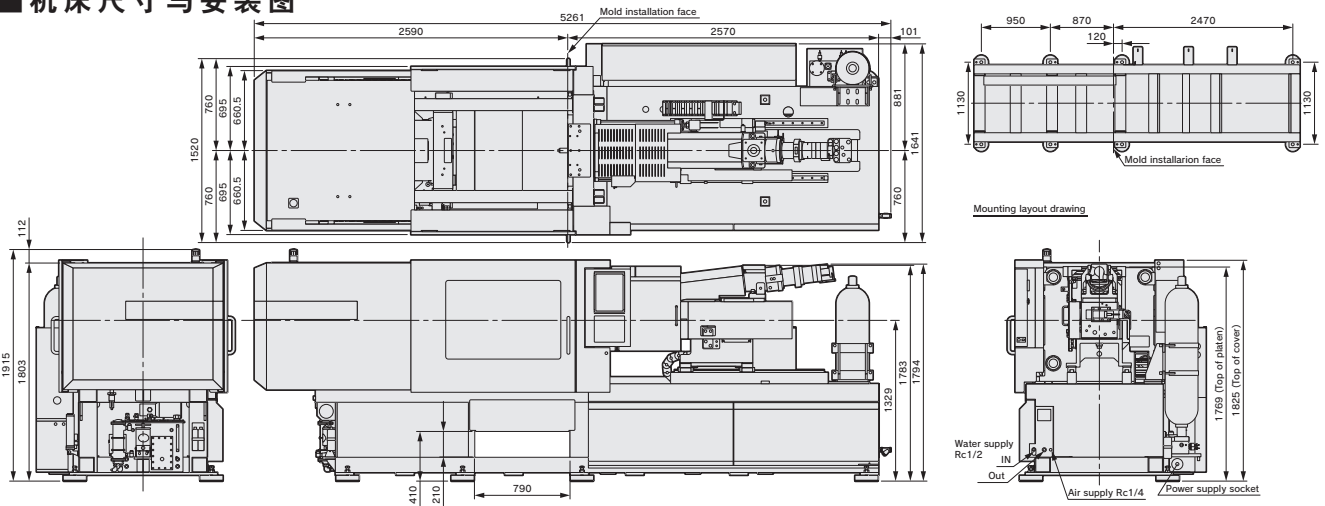
TR220EH3

规格

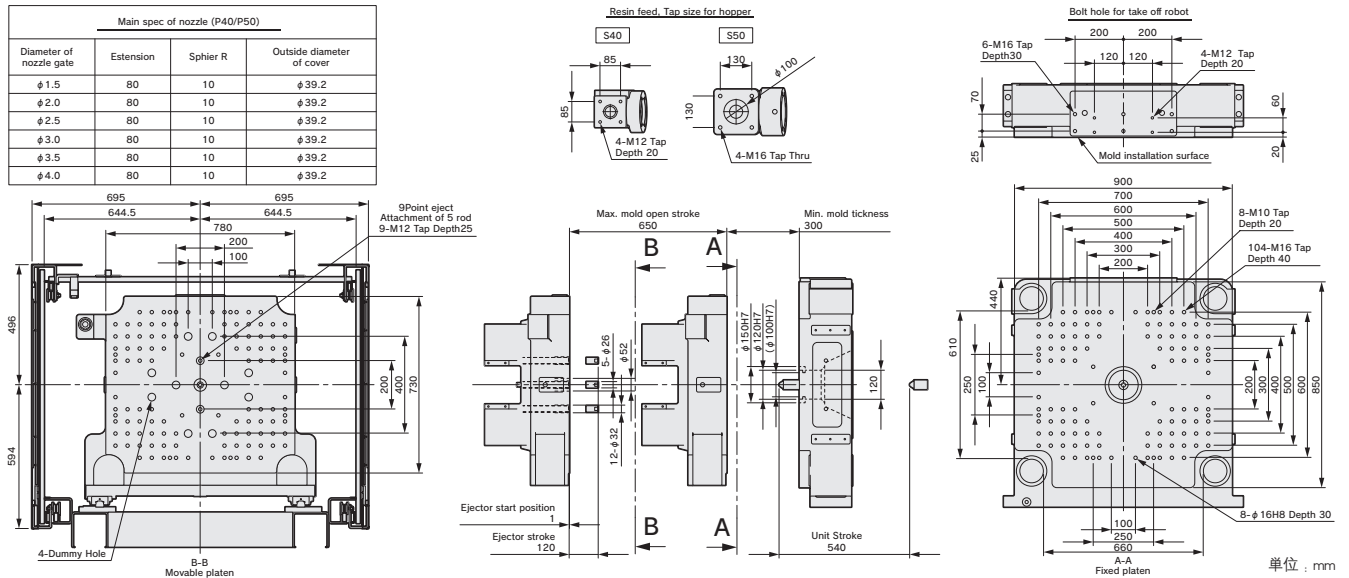
合模装置		
最大合模力	kN	2156
导柱间隔 (W×L)	mm	660 × 610
最大开模行程 (最小模厚+最大行程)	mm	950
最小/最大模具厚度	mm	300 / 650
顶出行程	mm	120

塑化射出装置		
螺杆直径	mm	50
柱塞直径	mm	50
最大射出压力	MPa	219.5
理论射出容量	cm ³	392
射出率	cm ³ /s	589
最大射出速度	mm/s	300
机床尺寸与重量		
机床尺寸 (宽×深×高)	mm	5261 x 1641 x 1915
机床重量	kg	8000

机床尺寸与安装图



模具安装图



Sodick Co.,Ltd.

3-12-1, Nakamachidai, Tsuzuki-ku, Yokohama, Kanagawa
224-8522 Japan

TEL: 81-45-942-3111 FAX: 81-45-943-7880

<http://www.sodick.com.cn>
<http://www.sodick.co.jp>

- 本公司产品及相关技术 (包括程序) 的出口受到外汇以及外国商贾法的约束。其中有部分产品受到美国出口管制的再出口管制约束, 出口或提供时请先咨询本公司担当营业处。
- 本产品目录含有一张由 3DCG 生成的摄影图像。
- 由于不断的研究开发, 一些规格变动无法事先通知。
- 本产品目录为 2016 年 02 月现在的内容。
- 这个目录刊登了中国方法。