

アフターサービス 保守契約のご案内

延長保証プログラム



- ・安心の保証期間延長
- ・保証期間中は**作業費も部品代も無償**
- ・契約時に消耗品交換プログラムweb-eポイント最大15000ポイントを進呈!※1
- ・延長保証プログラムが保証期間終了しても**「保守プログラム」**ご加入で継続保証※2

※1:機種によって異なります。詳しくはお問い合わせください。

※2:延長保証プログラムご加入していただいた機械対象です。作業費は無償ですが、部品代は別途請求されます。

定期点検プログラム



- ・年に1度のエンジニアによる**訪問点検**
- ・機械の突発的な停止を防ぐ**予防保全**
- ・長期間にわたる安定稼働で**稼働時間の最大化**

全ての放電加工機ラインナップが対象です



各プログラム内容について



【初期保証3年の製品(AL400/AL600)の場合】



延長保証プログラム

初期保証期間終了後、2年間の延長保証となります
修理対応、部品交換に無償で対応します
機械ご購入時、初期保証期間中にご加入いただけます

保守プログラム

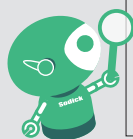
延長保証プログラムに加入いただいた機械は
継続して保守プログラムに加入いただけます
工事費用をカバーするプログラムです

定期点検プログラム

保守総合点検表に基づき年に1度の訪問機械点検を実施します
機械購入に合わせてのご加入がおすすめです
ご加入後は1年ごとの契約更新となります



主な点検項目



■ ワイヤ放電加工機

- ・本機レベル
- ・各軸動作
- ・X, Y軸直角度/ピッチ測定
- ・極間線
- ・加工電圧/波形
- ・操作盤
- ・自動結線装置
- ・上下ガイド部
- ・ワイヤ送出处/排出部
- ・加工タンク動作/液面/スライド部
- ・サービスタンク
- ・ポンプ
- ・加工液冷却装置
- ・自動消火装置(付属機)

■ 形彫り放電加工機及び細穴放電加工機

- ・本機レベル
- ・各軸動作
- ・円筒/X, Y軸ピッチ測定
- ・U, R軸(付属機)
- ・極間線
- ・加工電圧/波形
- ・操作盤
- ・ATC動作(付属機)
- ・加工タンク動作/液面/スライド部
- ・サービスタンク
- ・ポンプ
- ・加工液冷却装置
- ・自動消火装置

お問い合わせ先 ▶▶▶ **【国内サポート】 0776-66-8640**
または最寄りの営業所までお気軽にご連絡ください

Sodick Connect からの
お申し込みはこちら ▶▶▶
まずはご登録!



注意事項

※延長保証プログラムは、機械製品の新規導入時または初期保証期間内にご加入いただけます。
※定期点検プログラム及び延長保証プログラム、保守プログラムは日本国内納入機に対して
ご加入いただけます。

※保守プログラムは延長保証プログラムご加入の機械が対象です。
※災害等により保証できない場合があります。
※点検・修理の訪問時間は月～金、午前8:30～午後17:00(土、日、祝祭日除く)です。



株式会社ソディック

本社/技術・研修センター
〒224-8522 横浜市都筑区仲町台3-12-1 TEL:(045)942-3111(大代)

Printed in Japan

お問い合わせ